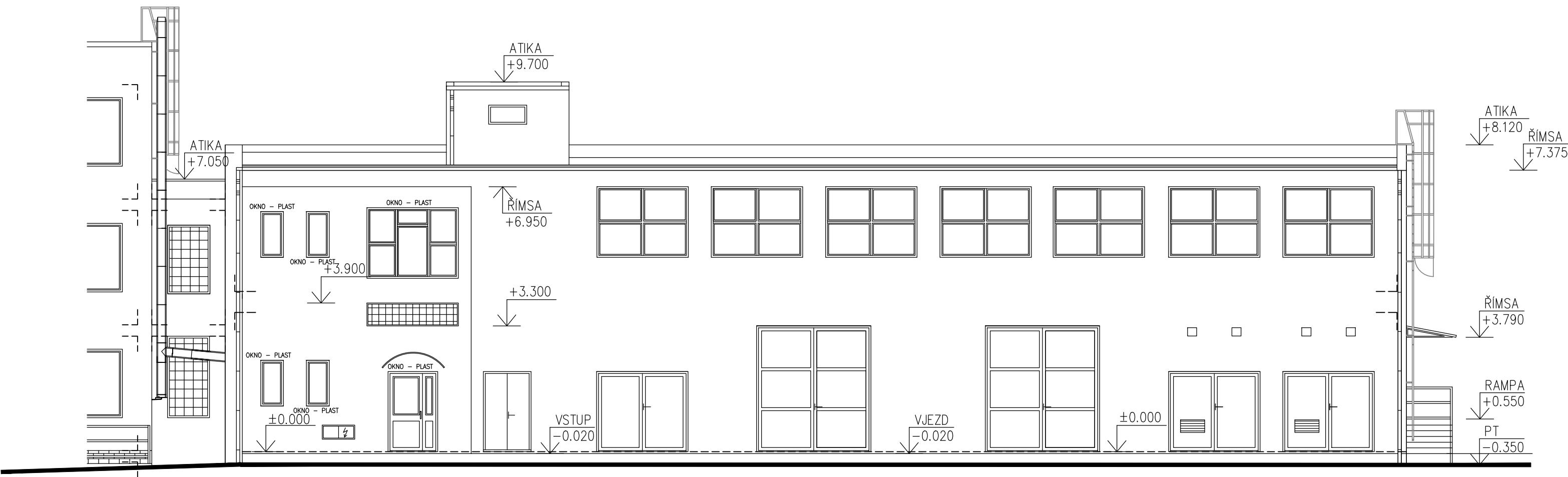


POHLED SEVERNÍ – STÁVAJÍCÍ STAV



LEGENDA STÁVAJÍCÍCH MATERIÁLŮ

KRYTINA – PVC FÓLIE S VÝZTUŽNOU VLOŽKOU Z POLYESTEROVÉ TKANIN (KOTVENO PŘES TI)
BARVA – ŠEDÁ
DEŠŤOVÉ SVODY, ŽLABY, OPLECHOVÁNÍ – POZINKOVANÝ PLECH, BARVA – PŘÍRODNÍ

VENKOVNÍ FASÁDA – VÁPENOCEMENTOVÁ OMÍTKA – BARVA BÍLÁ

VENKOVNÍ OKNA – PLASTOVÁ OKNA, $U_w=0,9 \text{ W/m}^2\text{K}$ / LUXFERY
– BARVA BÍLÁ / BARVA ČIRÁ
– DŘEVĚNÁ OKNA, BARVA BÍLÁ

VENKOVNÍ VSTUPNÍ DVEŘE – PLASTOVÉ, ZASKLENÉ IZOLAČNÍM DVOJSKLEM
– BARVA BÍLÁ

VENKOVNÍ ZÁBRADLÍ – OCELOVÉ, BARVA BÍLÁ, ŠEDÁ

VENKOVNÍ VRATA – OCELOVÁ, BARVA ŠEDÁ

POZNÁMKA

–PODKLADEM PRO ZPRACOVÁNÍ PROJEKTOVÉ DOKUMENTACE STÁVAJÍCÍHO STAVU BYLY POUŽITY STÁVAJÍCÍ MATERIÁLY – PROJEKTOVÁ DOKUMENTACE Z ROKU 2011
”STAVEBNÍ ÚPRAVY A ZMĚNA UŽÍVÁNÍ STAVBY KSÚSV, P.O., ŽIŽKOVA 1018, HAVLÍČKŮV BROD”
–ZAMĚŘENÍ OBJEKTU PROVEDENO POMOCÍ LASEROVÉHO DÁLKOMĚRU HILTI A DŘEVĚNÉHO DVOUMETRU

±0.000=1.NADZEMNÍ PODLAŽÍ

Paré číslo:
Projektant:
ING.JOSEF SLABÝ
ARNOLEC 30
588 27 JAMNÉ U JIH.

Vypracoval		Zodpovědný projektant		Datum	12/2020
ING. JOSEF SLABÝ		ING. JOSEF SLABÝ		Stupeň	PDPS
Investor:	KSÚSV, příspěvková organizace se sídlem KOSOVSKÁ 1122/16, 586 01 JIHLAVA			Zakázka čís.	66/12/2020
Stavba:	REVITALIZACE AREÁLU KSÚSV CESTMISTROVSTVÍ HAVLÍČKŮV BROD DOKUMENTACE PRO PROVÁDĚNÍ STAVBY			Formát	2A4
Akce:				Měřítko	1:100
Objekt:	SO 02 – SKLAD			Příloha číslo	34
Soubor:	D. ARCHITEKTONICKÉ A STAVEBNĚ TECHNICKÉ ŘEŠENÍ				
Část,profese	D. ARCHITEKTONICKÉ A STAVEBNĚ TECHNICKÉ ŘEŠENÍ				
Obsah:	Pohled severní – stávající stav				